



こちらのQRコードよりパノラマ画像をご覧ください。



堂庭南

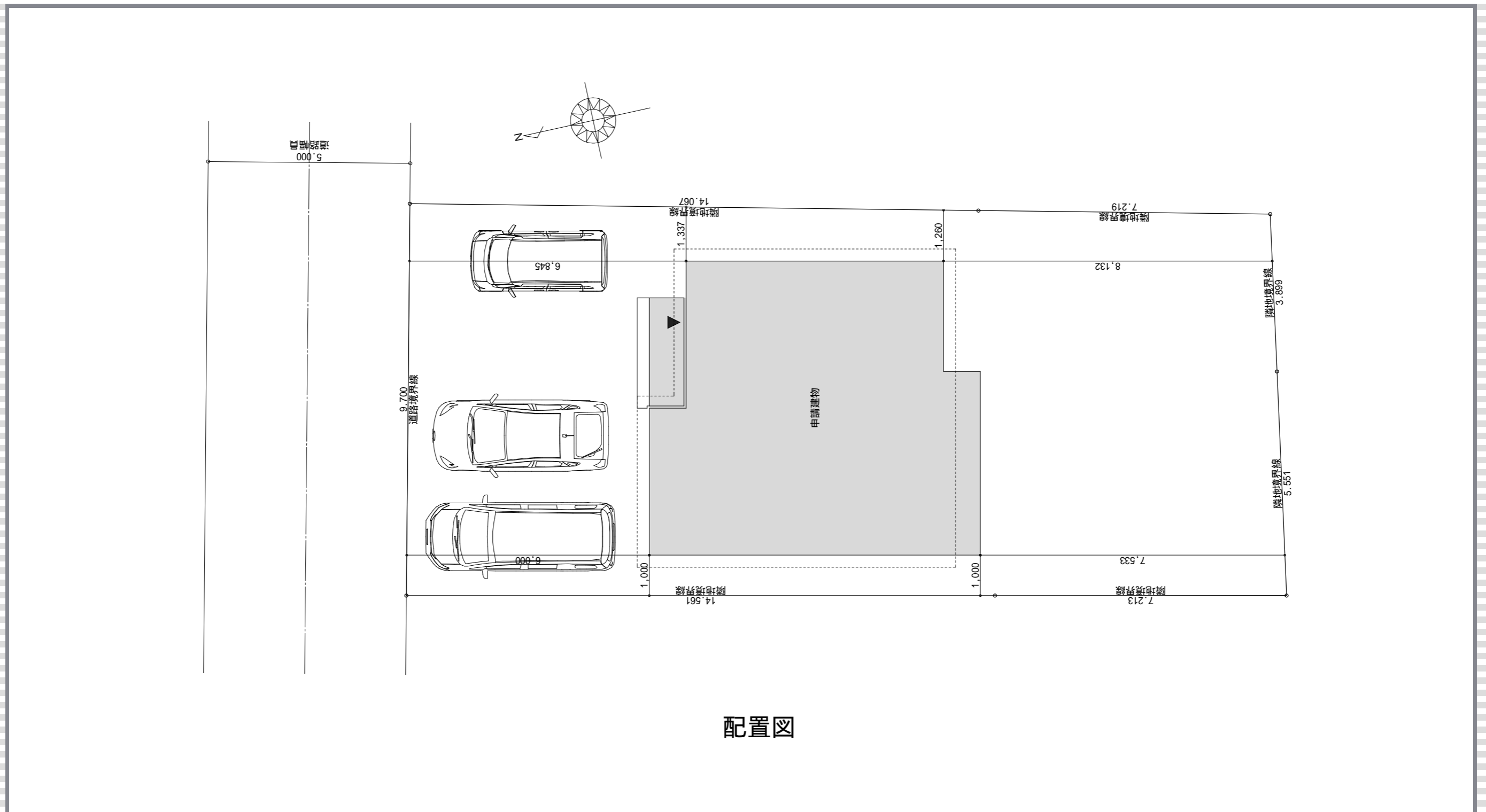
参考プラン

外観・内観イメージパース



by KAWASHO

配置図



配置図

敷地・建物の 大きさ

トータル面積表		㎡(坪)
敷地面積	206.05	(62.33)
建築面積	55.06	(16.65)
床面積	53.82	(16.28)
1階		
2階	46.37	(14.02)
延床面積	100.19	(30.30)
建蔽率	$(55.06/206.05) \times 100$	26.73%
容積率	$(100.19/206.05) \times 100$	48.63%

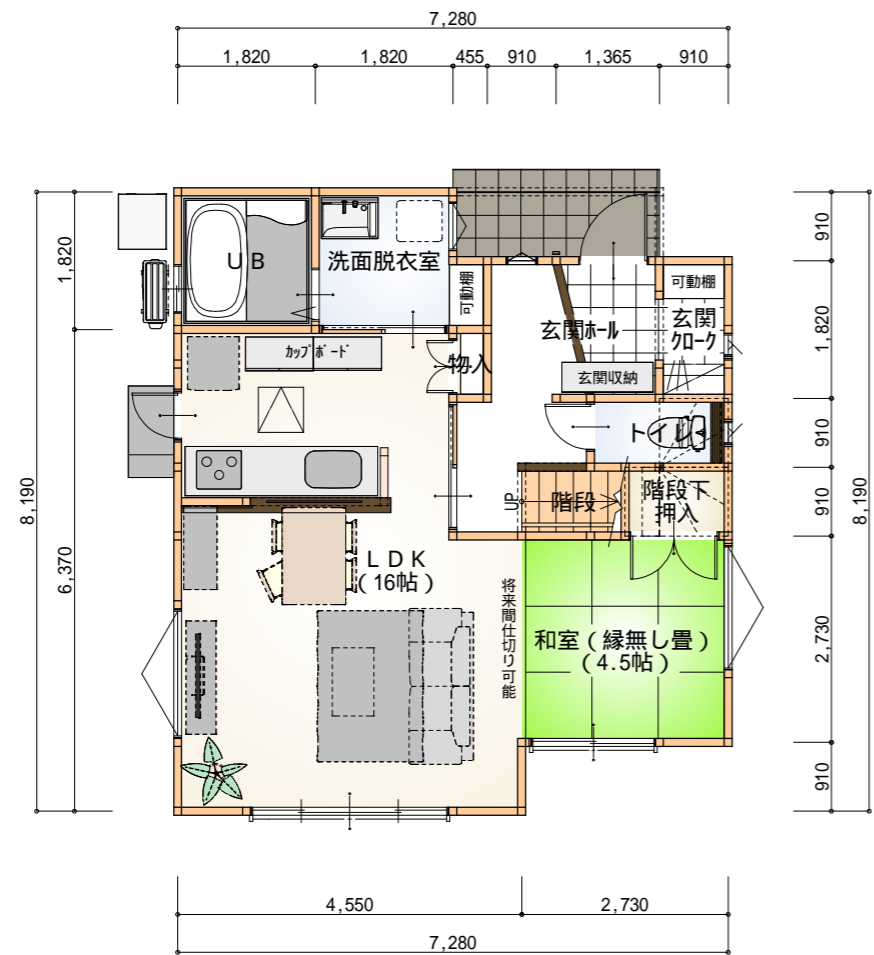
川祥建設株式会社

三島支店 静岡県三島市富田町2-34 055-960-7400

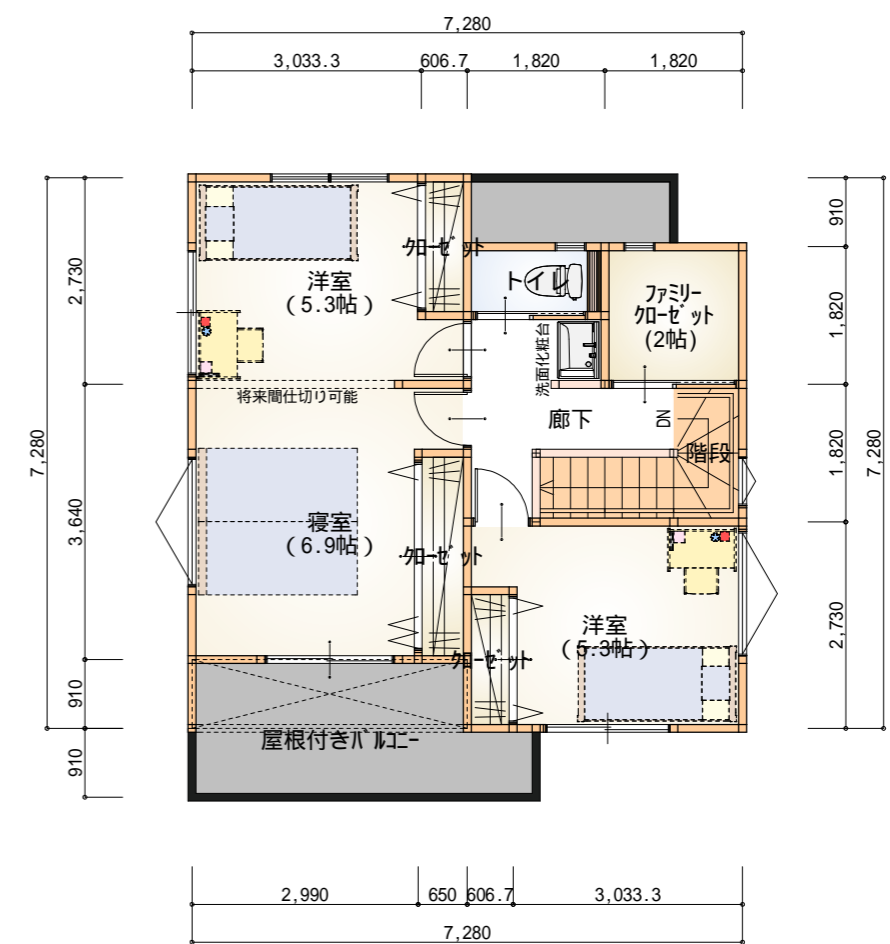
建築士事務所登録 静岡県知事 第5-5439号

二級建築士登録 静岡県知事 第19228号 勝俣 裕希

各階平面図



1階平面図兼配置図



2階平面図

敷地・建物の大きさ

トータル面積表		m ² (坪)
敷地面積	206.05	(62.33)
建築面積	55.06	(16.65)
床面積	1階	53.82 (16.28)
	2階	46.37 (14.02)
延床面積	100.19	(30.30)
建蔽率	(55.06/206.05) × 100	26.73%
容積率	(100.19/206.05) × 100	48.63%

立面图

