

こちらのQRコードよりパノラマ画像をご覧ください。



守木開発9号地
参考プラン

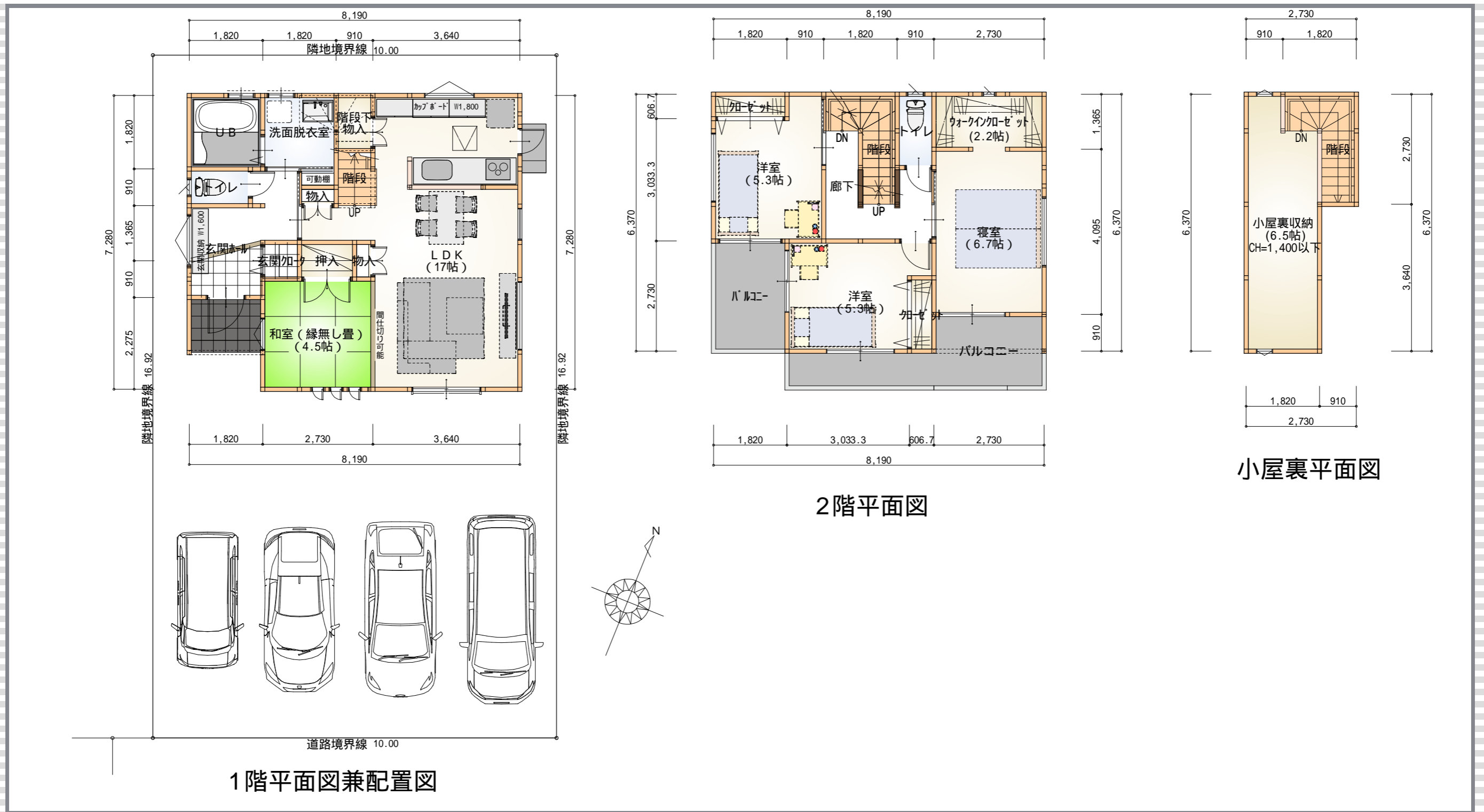


外観・内観パース



by KAWASHO

配置図兼各階平面図



敷地・建物の 大きさ

トータル面積表		㎡(坪)
敷地面積	169.23	(51.19)
建築面積	57.96	(17.53)
床面積 1階	55.48	(16.78)
2階	44.71	(13.52)
小屋裏	14.07	(4.26)
延床面積	100.19	(30.30)
建築率	$(57.96/169.23) \times 100$	34.25%
容積率	$(100.19/169.23) \times 100$	59.21%

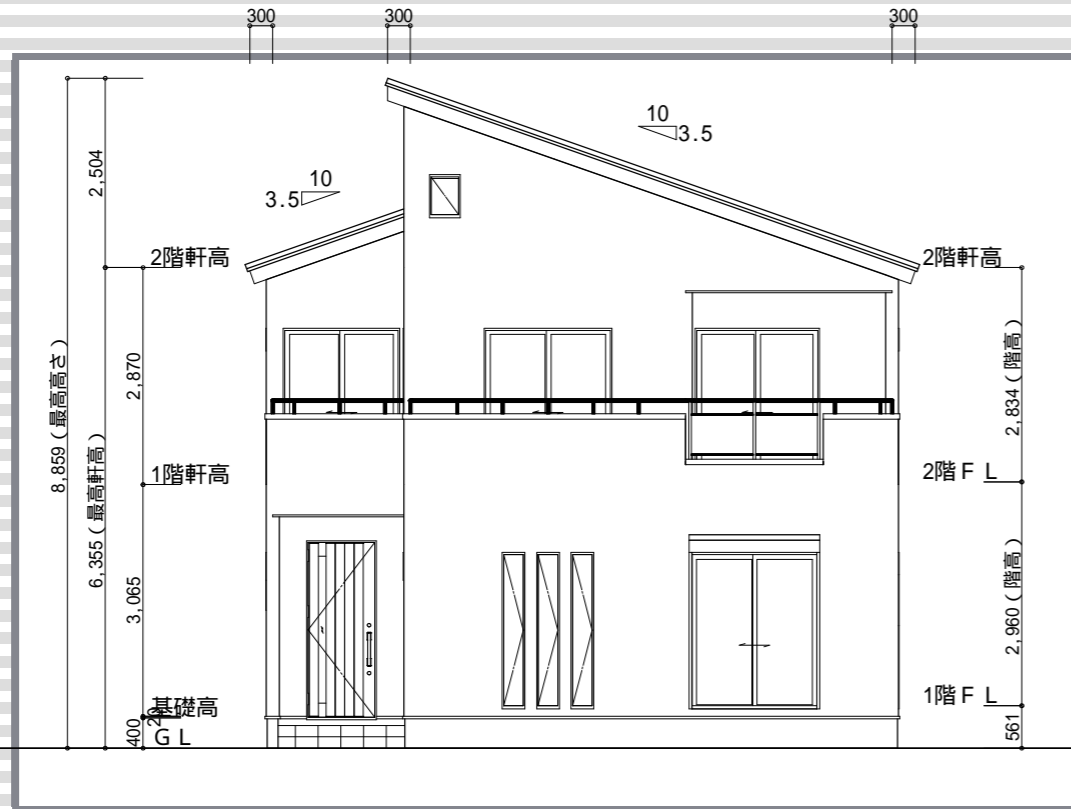
川祥建設株式会社

三島支店 静岡県三島市富田町2-34 055-960-7400

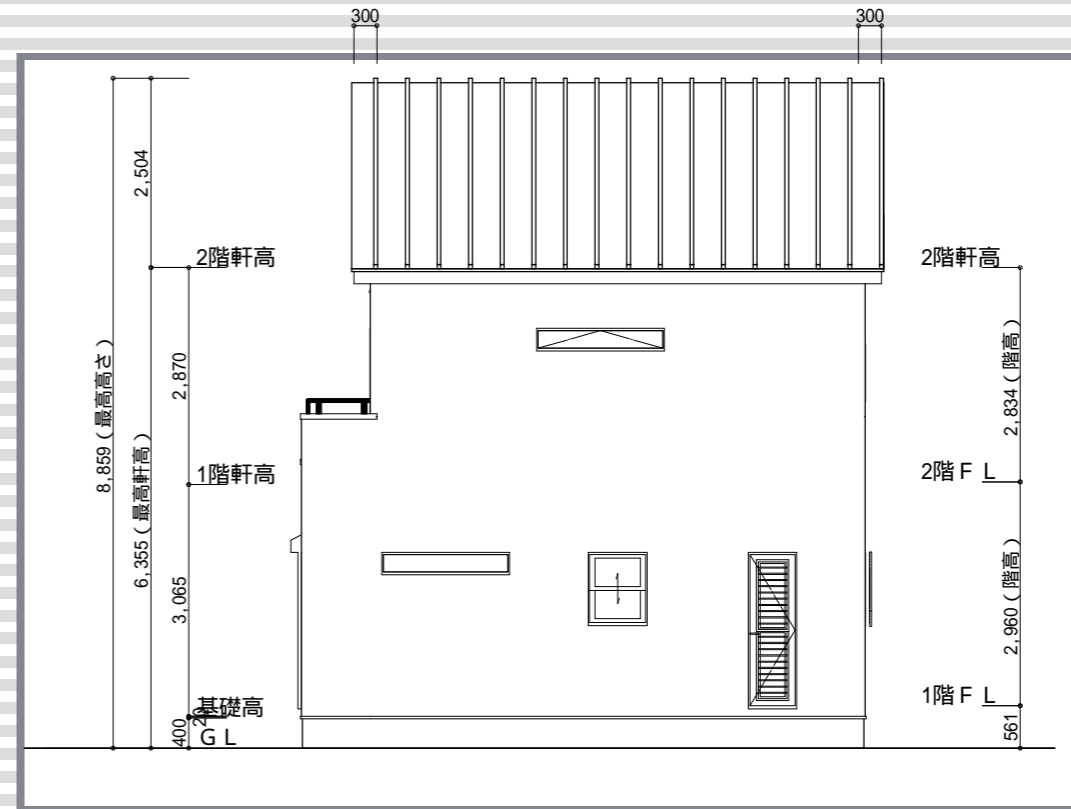
建築士事務所登録 静岡県知事 第5-5439号

二級建築士登録 静岡県知事 第19228号 勝俣 裕希

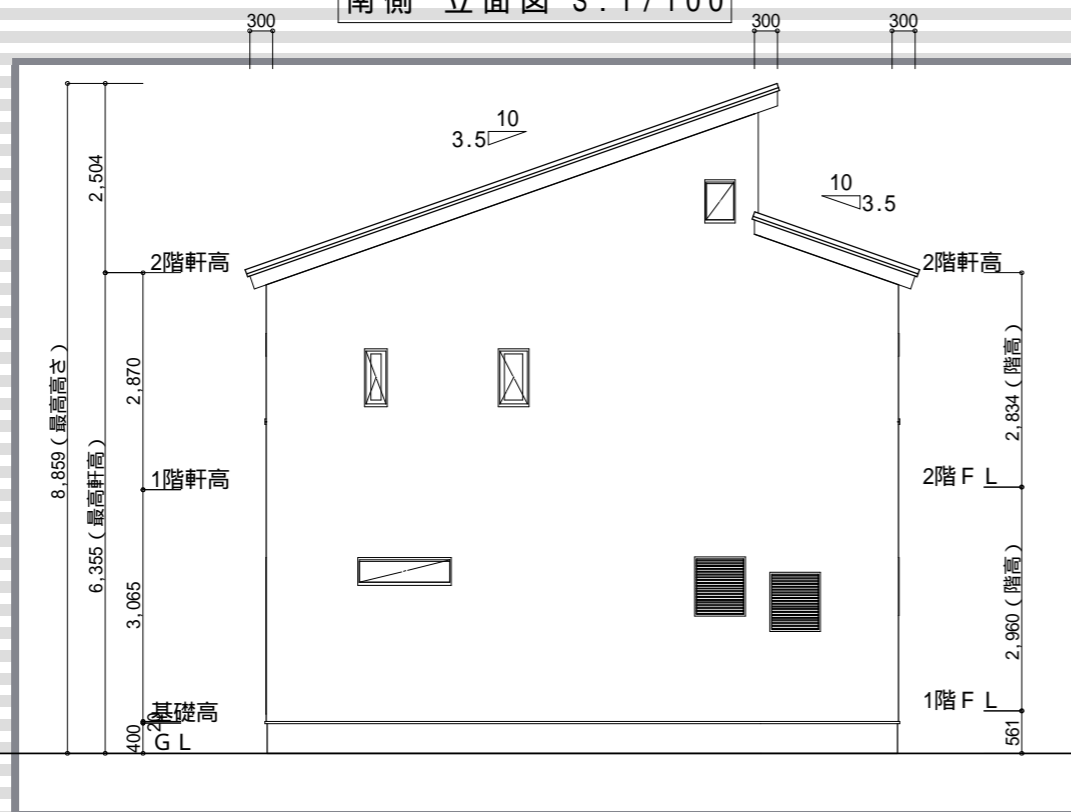
立面图



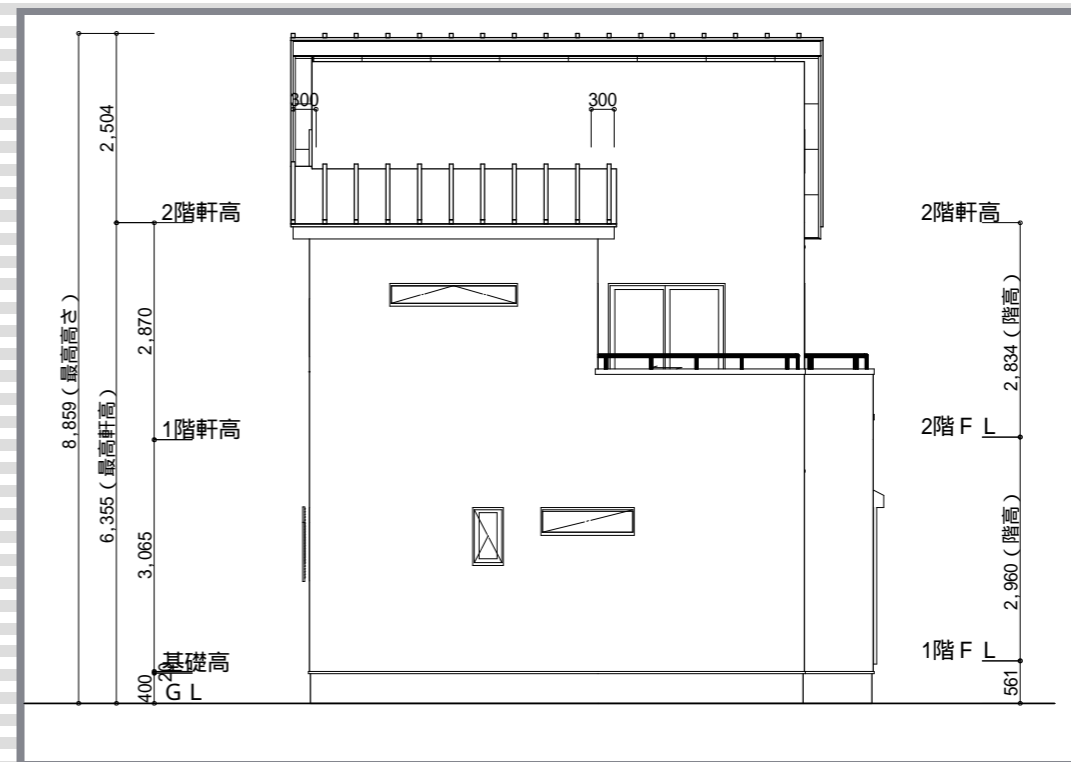
南側 立面图 S:1/100



東側 立面图 S:1/100



北側 立面图 S:1/100



西側 立面图 S:1/100