

どうせ購入するなら満足度の高い分譲住宅がいい。

明らかに建売住宅の感じの家には抵抗がある。

注文住宅でゼロから考えるのは時間の余裕がない。

こんな方はモデルハウス仕様の 新築分譲住宅を検討しませんか？

伊豆の国市 四日町B

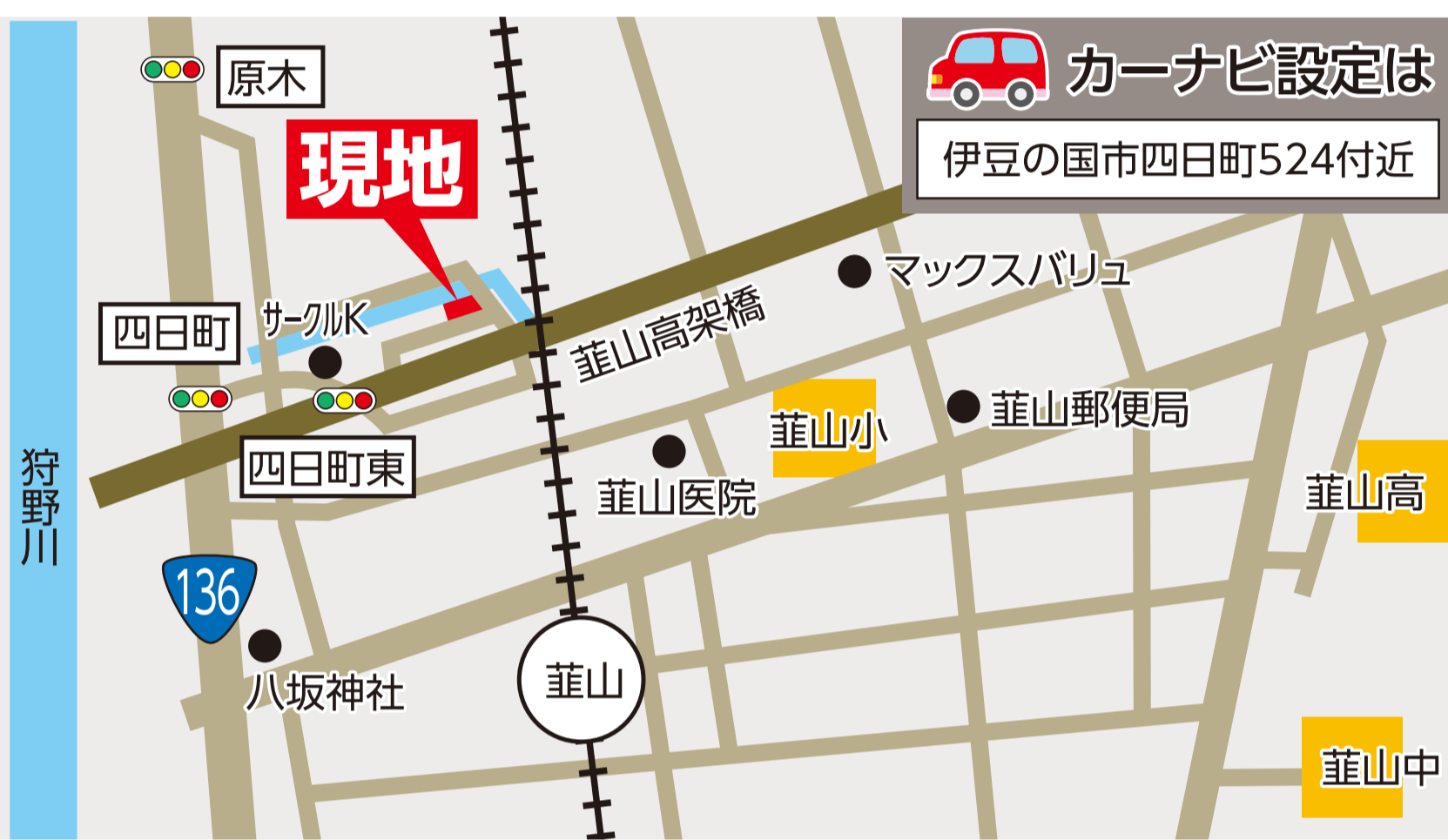
最大駐車
3台可能!

ご提案の
外構
工事付!

土地建物
価格

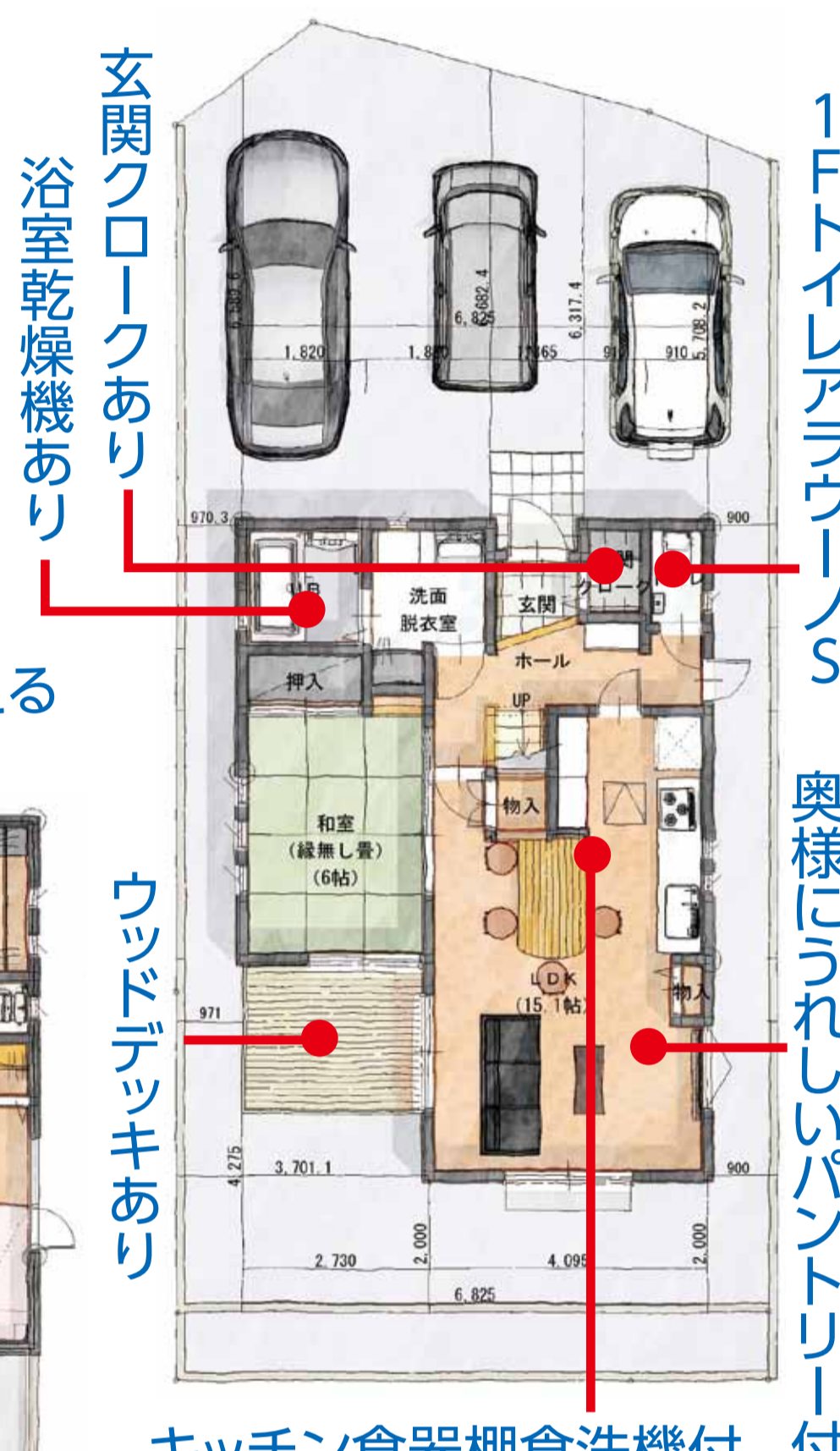
3,250万円 税込

斬新だけど広々使いやすい、間取りが魅力のデザイン住宅



カーナビ設定は伊豆の国市四日町524付近

家族で様々な用途に使えるファミリークローゼット
寝室には使い勝手の良いウォークインクローゼット



1Fトイレアラウンス
奥様にうれしいパントリー付

伊豆箱根鉄道
葦山駅(約400m)

- ★来客時に便利な6帖の和室完備
- ★オール電化住宅
- ★セキュリティシステム標準装備
- ★玄関クローク・パントリー完備
- ★広々バルコニー有り
- ★接合部金物使用の木造頑強構造
- ★ベタ基礎高耐久仕様
- ★汚れにくいコーティング外壁

■土地面積/165.59㎡(50.09坪)
[有効面積:156.90㎡(47.46坪)]
■建物面積/106.81㎡(32.30坪)
●地目/宅地●用途地域/第二種住居
●建ぺい率/60%●容積率/200%
●東電・公営上下水道●校区/葦山小・葦山中●売主

ご連絡頂ければ、随時ご案内致します! 内覧を希望の方、055-960-7400にご連絡下さい。

伊豆の国市 三福

土地建物
価格

3,098万円 税込

伊豆箱根鉄道
田京駅(約1,100m)



- ★住環境と利便性を兼ね備えた立地
- ★メンテナンスフリーの陶器瓦屋根
- ★オール電化住宅
- ★家電収納ユニット付き食器棚完備
- ★固定階段式小屋裏収納“楽kura”完備

最大駐車
4台可能!

ご提案の
外構
工事付!

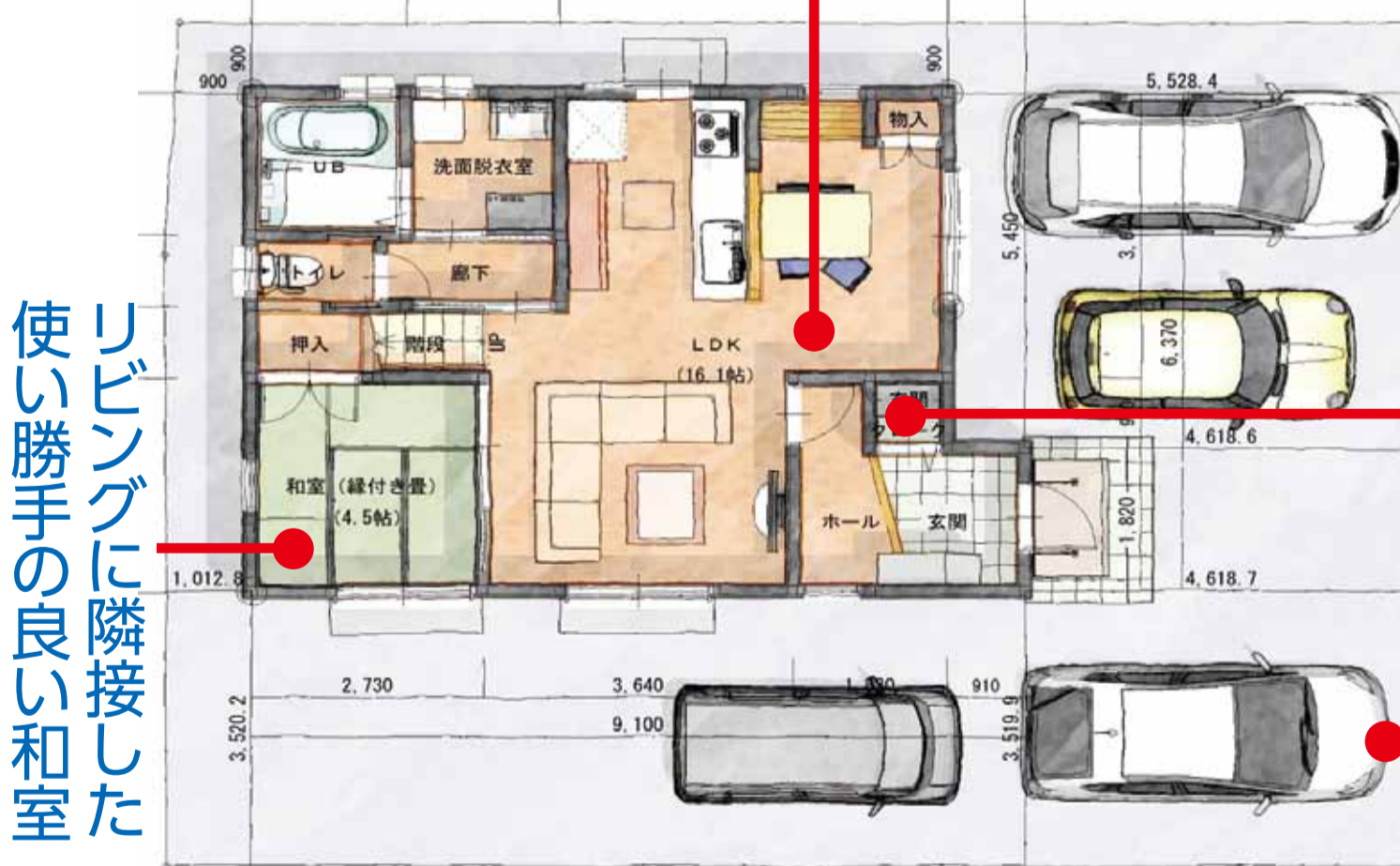
収納大満足!玄関クローク
納戸・小屋裏収納“楽kura”完備

■土地面積/158.73㎡(48.01坪)
■建物面積/102.67㎡(31.05坪)

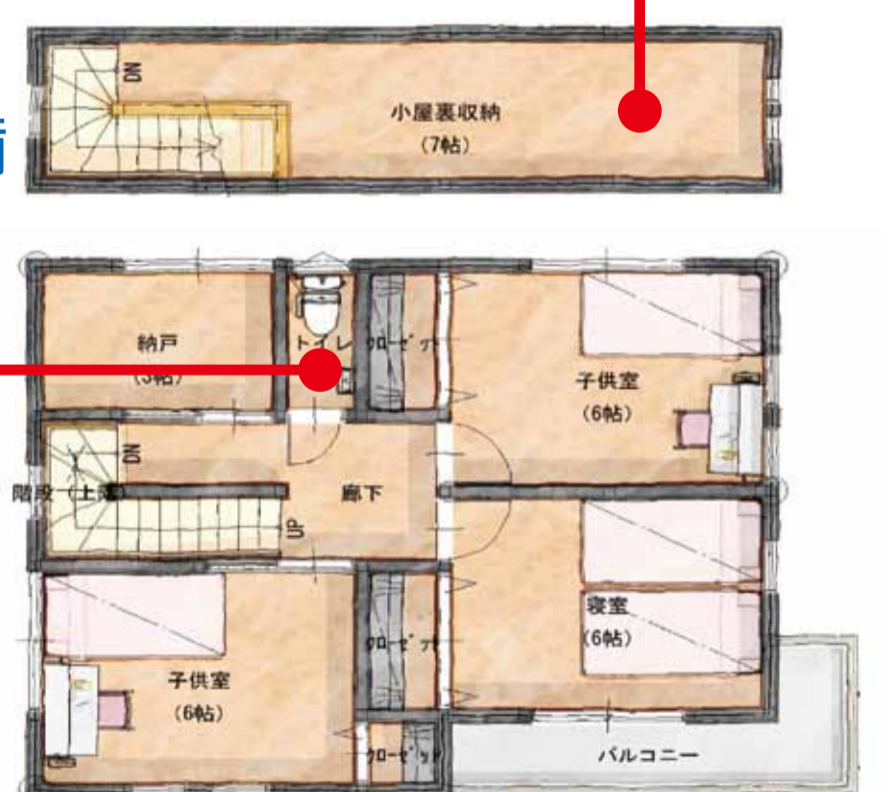
●地目/宅地●用途地域/第一種住居
●建ぺい率/60%●容積率/200%
●東電・公営上下水道●大仁小校区●売主

同じ空間にありながら
独立性を持たせたダイニングスペース。
食器洗乾燥機付キッチンと
家電収納ユニット付食器棚ついています

固定式階段で昇降可能な大空間小屋裏収納【楽kura】



2Fのトイレも
もちろん完備



人気の玄関クロークも
もちろんあります。

駐車スペースは4台~5台可能。
お庭也十分とれます。
ご提案の外構工事も完備しています。

現在の家賃と比べてみて下さい。家賃並の支払いで一戸建購入が可能です!

ボーナスなしの
返済例

S銀行5月金利
5年固定0.55%で試算
35年返済の場合

3,000万円借入

月々 78,540円

3,100万円借入

月々 81,158円

3,200万円借入

月々 83,776円

川祥はお客様本意のオンリーワン住宅をご提案いたします 一級建築士事務所 建設業者許可番号 静岡県知事(特-25)第16759号 静岡県宅地建物取引業協会会員 静岡県知事(10)第4668号

KAWASHO 川祥建設(株)

三島支店

☎055-960-7400

三島市富田町2-34

富士支店・不動産部

☎0545-52-5312 富士市伝法3107-1